

Dachy Cembrit Quadra 60x30

Klasyka w połączeniu z tradycją

Płytki płaskie dachowe dostępne jako gładkie lub ze strukturą

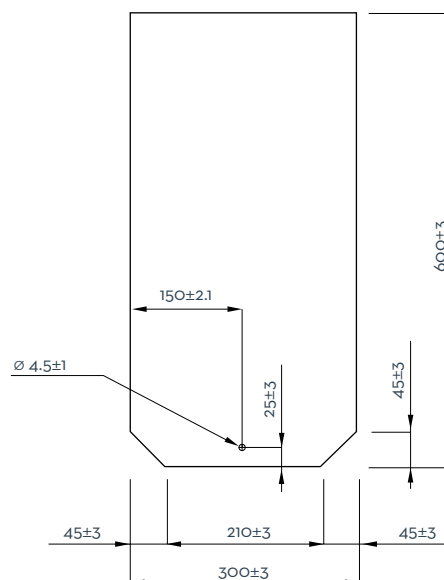
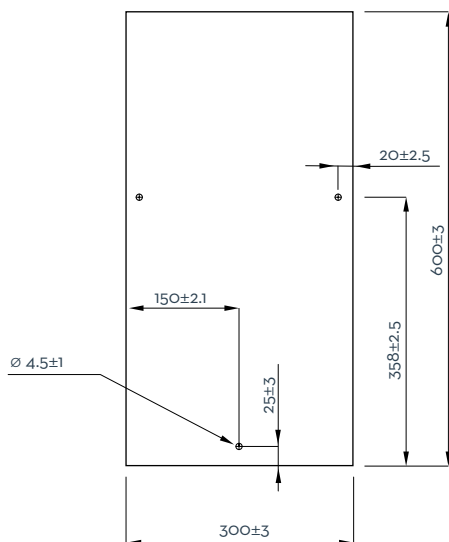
Płytki Cembrit Quadra 60x30, stosowane są jako pokrycia dachowe, wykończenie fasad, szczytów i detali architektonicznych dachu. Płytki idealnie nadają się do modernizacji i wymiany dachów. Jako pokrycie dachowe płytki można stosować do dachów o nachyleniu połaci powyżej 18° (zależy od strefy klimatycznej).

Płytki dostępne są w dwóch wersjach powierzchni: gładkiej oraz ze strukturą. Spodnia strona płytek jest dodatkowo zabezpieczona w celu ograniczenia nasiąkliwości.

Płytki Cembrit Quadra 60x30 dostępne są w dwóch formatach: angielskim z pełnymi narożnikami i duńskim z obciętymi narożnikami.

Do zabezpieczenia kalenicy, naroży, szczytów połaci dachowych stosuje się akcesoria wykończeniowe włókno-cementowe.

Poprawny i zgodny z zaleceniami montaż płytek, wykonuje się za pomocą spink burzowych i gwoździ lub za pomocą haczyków.



Wymiary	Grubość	Szerokość (mm)	Długość (mm)
Format angielski pełny	4.0 mm	300	600
Format duński obcięte narożniki	4.0 mm	300	600

Dachy Cembrit Quadra 60x30

Wytrzymałość, budowa i surowce

Płytki Cembrit Quadra 60x30 składają się z kilku połączonych warstw materiału, którego głównym składnikiem jest cement. Zbrojenie wykonane z włókien PVA nadaje płytkom wysoką wytrzymałość i trwałość. Dodatkowymi surowcami do produkcji płytek są: kreda, mikrokrzemionka i włókna celulozowe.

Odporność chemiczna

Płyty są odporne na takie związki chemiczne jak np: sole, potas, amoniak, chlor.

Bezpieczeństwo pożarowe

Płytki zostały poddane badaniu reakcji na ogień i zostały sklasyfikowane w klasie A1. Materiały włóknocementowe są niepalne i nie biorą one udziału w żadnej fazie pożaru.

Wilgoć skoplinowa

Konstrukcje dachowe pokryte płytkami zabezpiecza się przed wilgocią kondensacyjną za pomocą prawidłowo wykonanej izolacji cieplnej i przeciwwilgociowej z efektywną wentylacją. Niewielka kondensacja występująca na stronie spodniej płytek zanika z momentem poprawy warunków atmosferycznych.

Magazynowanie

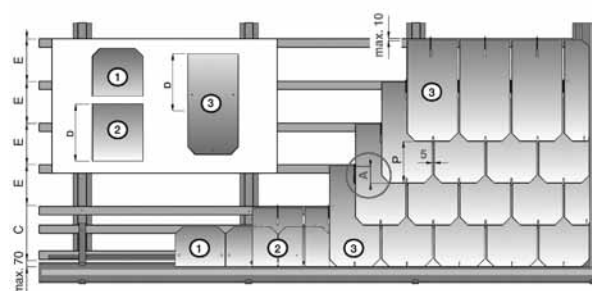
Płytki zaleca się magazynować w miejscach zadaszonych, płaskich i równych, zabezpieczone przed zmiennymi warunkami atmosferycznymi. Jeżeli opakowanie zostało uszkodzone, palety należy zabezpieczyć plandeką umożliwiającą swobodną wentylację wokół produktów oraz ustawić na suchym podłożu (ewentualnie podłożyć folię).

Gwarancja

Na terenie RP płytki Cembrit Quadra 60x30 objęte są 20-letnią gwarancją. Powłoka malarska na płytkach objęta jest 5-letnią gwarancją. Szczegółowe warunki zawarte są w karcie gwarancyjnej.

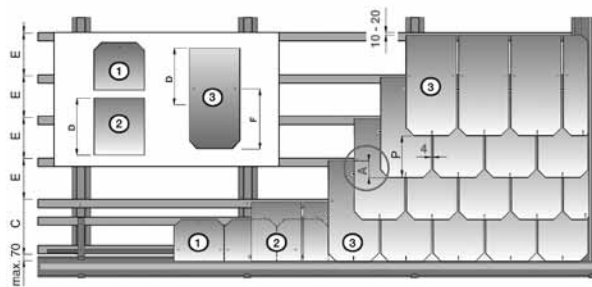
Montaż

Płytki dachowe montuje się wyłącznie na łatach drewnianych o wymiarach 30x50 mm lub 40x60 mm. Każda płytka jest mocowana za pomocą dwóch gwoździ i jednej spinki burzowej lub jednego haczyka (w zależności od rodzaju płytki). Haczyki do zawieszania są przeznaczone do łat o grubości 30 i 40 mm.



Quadra tabela zakładów i zużycia - montaż na haczyki

zakład A mm	rozstaw E-P mm	D mm	C mm	zużycie płytek szt./m ²	zużycie haczyków szt./m ²	zużycie łat mb/m ²
100	250	350	295	13,1	13,1	4,1
120	240	360	305	13,7	13,7	4,2
150	225	375	320	14,6	14,6	4,4



Quadra tabela zakładów i zużycia - montaż na spinki i gwoździe

zakład A mm	rozstaw E-P mm	F mm	D mm	C mm	zużycie płytek szt./m ²	zużycie spinek szt./m ²	zużycie gwoździe szt./m ²	zużycie łat mb/m ²
100	250	358	350	295	13,1	13,1	26,2	4,0
120	240	370	360	305	13,7	13,7	27,3	4,2
150	225	385	375	320	14,6	14,6	29,1	4,4

Dachy Cembrit Quadra 60x30

Wymiary

Szerokość	mm	300 ±3
Długość	mm	600 ±3
Powierzchnia płytki	m ²	0.18
Grubość	mm	4.0

Właściwości fizyko-chemiczne

Waga	kg/m ²	~1.5
Minimalna gęstość objętościowa	g/cm ³	1.85
Wytrzymałość na rozciąganie przy zginaniu	Nm/m ²	20
Min. moment zginający	Nm/m	50
Nasiąkliwość	%	15
Nieprzenikanie wody		rewers bez kropli
Wilgotność przechowywania	%	6 - 14
Zasadowość	pH	10 - 12

Właściwości termiczne

Przewodnictwo cieplne	W/mK	~ 0.3 - 0.4
Odporność na zamrażanie-rozmrażanie	EN 494	R _L ≥ min. 0.75 (100 cykli)

Dane montażowe

Zużycie płytek	szt./m ²	13.1 - 14.6
Zużycie łąt	mb/m ²	4.0 - 4.4
Zużycie spinek lub haczyków	szt./m ²	13.1 - 14.6
Zużycie gwoździ (przy montażu na spinki)	szt./m ²	26.2 - 29.1

Inne właściwości

Reakcja na ogień	EN 494	A1
------------------	--------	----

Cembrit jest jednym z wiodących producentów i dostawców wyrobów włókno-cementowych w Europie. Oferuje szeroką gamę trwałych i wytrzymałych produktów oraz rozwiązań na elewacje, dachy, do wnętrz i obiektów użytkowych. Dowiedz się więcej na www.cembrit.pl